

# Do You Know How It Goes?

## Refuse Collection



1. Place trash in a bag.



2. Place trash bags in your refuse container.

3. Refuse containers must be water tight, durable, have a lid, and address on container.



4. Place the container at the curb in front of your house or where your property meets the roadway for collection.

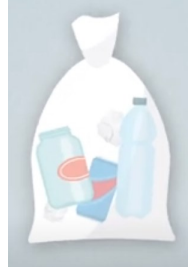
If you have questions about where your refuse should be placed for collection contact the Department of Public Works at 410-263-7949.

### Text My Gov

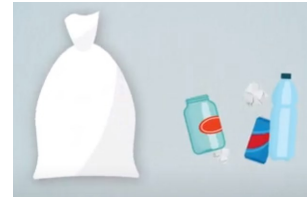
This will provide you changes in collection days, tips, and more.

1. Text to: **91896**
2. In the message of the text, type the keyword next to your collection day.  
Monday: **410Monday**    Tuesday: **410Tuesday**  
Thursday: **410Thursday**    Friday: **410Friday**
3. You will receive a confirmation message asking you to reply **YES** to verify you want to signup.

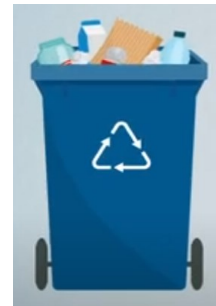
## Recycling Collection



1. Follow these steps, if you collect your recyclables in a bag.

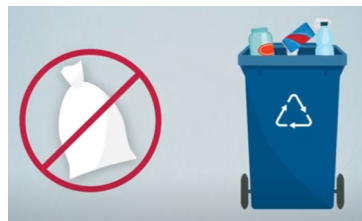


2. Take the bag to the recycling container and **EMPTY** the bag.



3. The recyclables should be loose in the container.

4. **Don't include** plastic bags, film plastic, styrofoam, medical waste, prescription pill bottles, tetra packs®, food-soiled material, hoses, wires and hangers in the recycle container.



5. Throw the bag in the trash or reuse it again.

6. Place next to your refuse container for collection.



**Rethink**  
recycling

know where it goes.



# ¿Sabes cómo

## Colección de Basura



1. Coloque la basura en una bolsa.



2. Coloque bolsas de basura en su contenedor de basura.  
3. Los contenedores de basura deben ser herméticos, duraderos, tener tapa y la dirección en el contenedor.



4. Coloque el contenedor en la acera frente a su casa o donde su propiedad o el sitio mas cercano a la calle para la recolección.

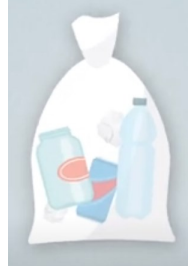
Si tiene preguntas sobre dónde debe depositarse su basura para la recolección, comuníquese con el Departamento de Obras Públicas al 410-263-7949.

### Text My Gov

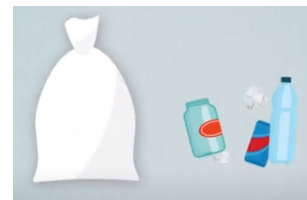
Esto le proporcionará cambios en los días de recolección, sugerencias y más. ¡REGÍSTRATE HOY!

1. Manda un Texto a: **91896**
2. En el mensaje del texto, escriba la palabra clave junto al día de su recolección.  
  
Lunes: : **410Monday**      Martes: **410Tuesday**  
Jueves: **410Thursday**      Viernes: **410Friday**
3. Recibirá un mensaje de confirmación pidiéndole que responda **SÍ** para verificar que desea registrarse.

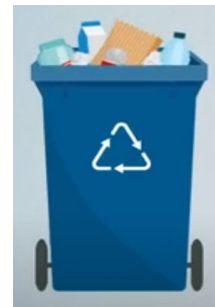
## Colección de reciclaje



1. Siga estos pasos si recoge sus materiales reciclables en una bolsa.



2. Lleve la bolsa al contenedor de reciclaje y **VACIA** la bolsa.



3. Los reciclables deben estar sueltos en el contenedor.

4. No incluya bolsas de plástico, película plástica, espuma de poliestireno, desechos médicos, frascos de píldoras recetadas, tetrapacks®, material con residuos de comida, mangueras, cables, perchas en el contenedor de reciclaje.



5. Tire la bolsa a la basura o reusela nuevamente.

6. Colóquelo junto a su contenedor de basura para su colección.



**Rethink**  
recycling

know where it goes.

